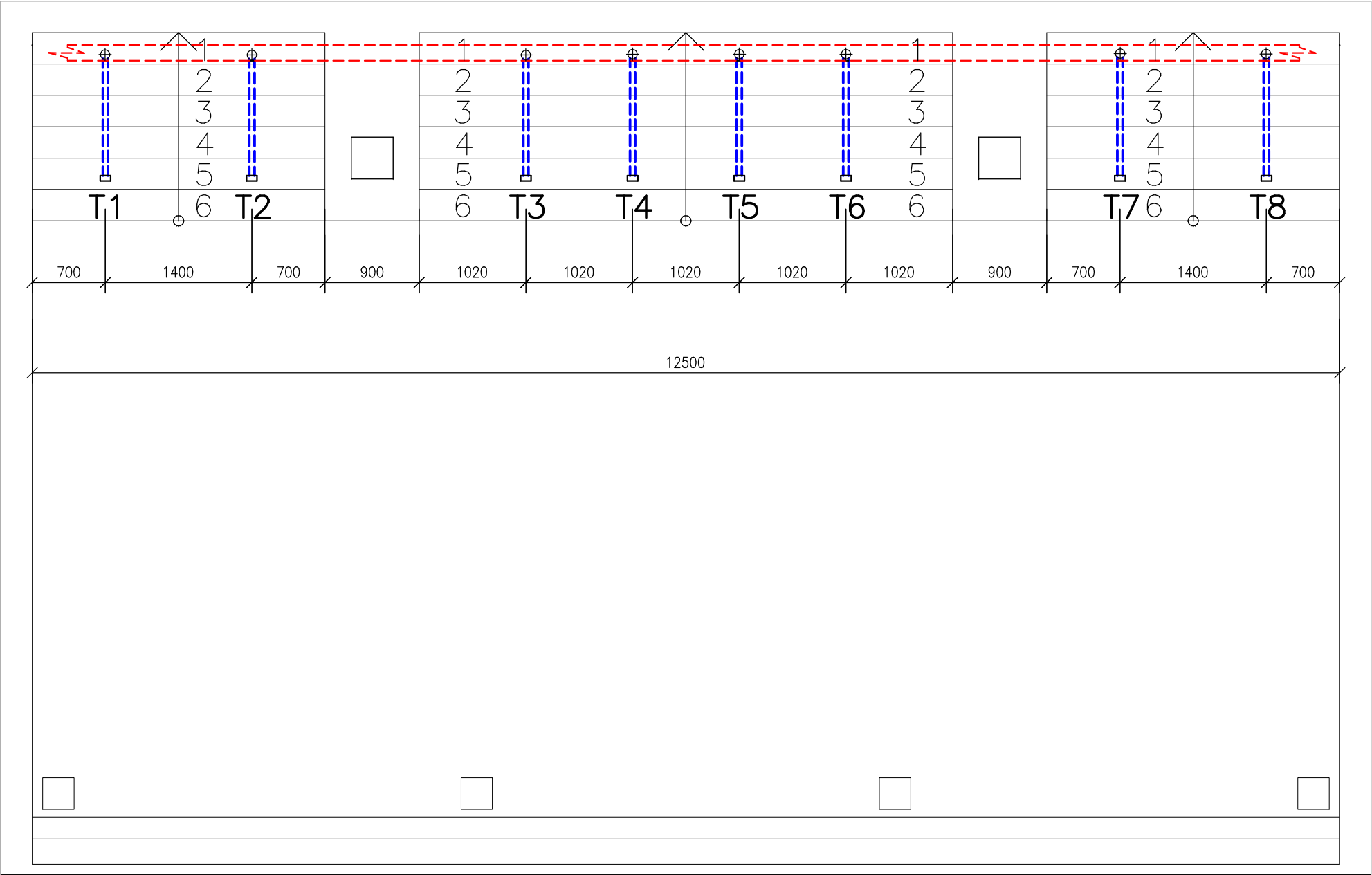


PŮDORYS PAVILONU C – 1. P.P.–BAZÉN



- ==== JEDNOTLIVÉ PŘÍVODNÍ POTRUBÍ TRYSEK T1–T8  
NEREZOVÉ d=2''–NOVÉ OD STÁVAJÍCÍHO ŠROUBENÍ, S  
NOVOU NEREZOVOU PRŮCHODKOU SE ZÁVITEM 2''  
A PŘÍVODNÍ POTRUBÍ O d=2''.
- - - - PÁTEŘNÍ PŘÍVODNÍ ROZVOD DN150 – STÁVAJÍCÍ,  
BUDE PONECHÁN
- ⊕ NAPOJENÍ JEDNOTLIVÝCH PŘÍVODNÍCH POTRUBÍ NA PÁTEŘNÍ  
PŘÍVODNÍ POTRUBÍ.
- T1–T8 BAZÉNOVÉ TRYSKY, NEREZOVÉ SE ZÁVITEM 2'' – NOVÉ
- 1–6 SCHODIŠŤOVÉ STUPNĚ

POPIS ÚPRAVY:  
V RÁMCI REKONSTRUKCE BAZÉNU DOJDE K DEMONTÁŽI  
STÁVAJÍCÍCH OSMI KUSŮ TRYSEK, VČETNĚ ČÁSTI PŘÍVODNÍHO  
POTRUBÍ A PRŮCHODEK KTERÉ BUDOU EKOLOGICKY LIKVIDOVÁNY.  
NAHRAZENY BUDOU NOVÝMI NEREZOVÝMI TRYSKAMI V RÁMCI  
JEJICHŽ MONTÁŽE DOJDE TAKÉ K VÝMĚNĚ PRŮCHODEK A ČÁSTI  
PŘÍVODNÍHO POTRUBÍ K JEDNOTLIVÝM TRYSKÁM VIZ. ŘEZ  
PÁTEŘNÍHO PŘÍVODNÍHO POTRUBÍ.

ING. ROMAN CHLÁDEK Humpolecká 108/3, 460 01 Liberec		E-mail: <a href="mailto:energeticke.p@volny.cz">energeticke.p@volny.cz</a>	energetické projekty
KONTROLOVAL	ing. Roman Chládek		
VYPRACOVAL	Jan Rom, Národní 372/31, 460 08 Liberec		
INVESTOR	Statutární město Liberec, Náměstí Dr. E. Beneše 1 46059 Liberec, IČO: 00262978		
STAVBA	ZŠ JEŠTĚDSKÁ – Stavební úpravy		
PROFESE	<b>vodovod</b>	VÝKRES	<b>PŮDORYS PAVILONU C - 1. P.P.-BAZÉN</b>
STUPEŇ	DPS	MĚŘÍTKO	ČÍSLO VÝKRESU <b>Z8</b>
		DATUM	
		04.2017	